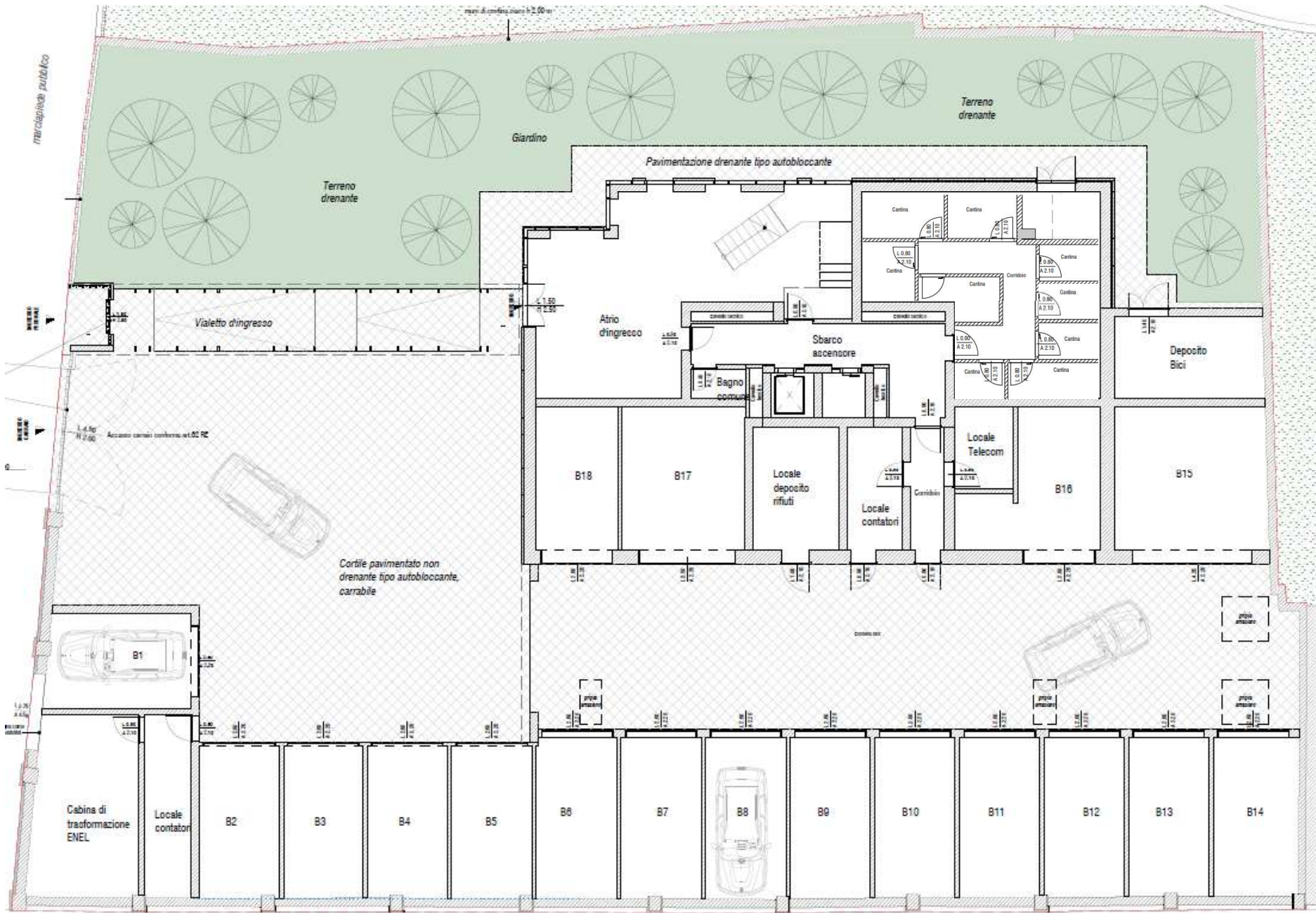


PLANIMETRIE ARREDATE MILANO

Via Raffaele Parravicini 1-3



Pianta Piano Terra

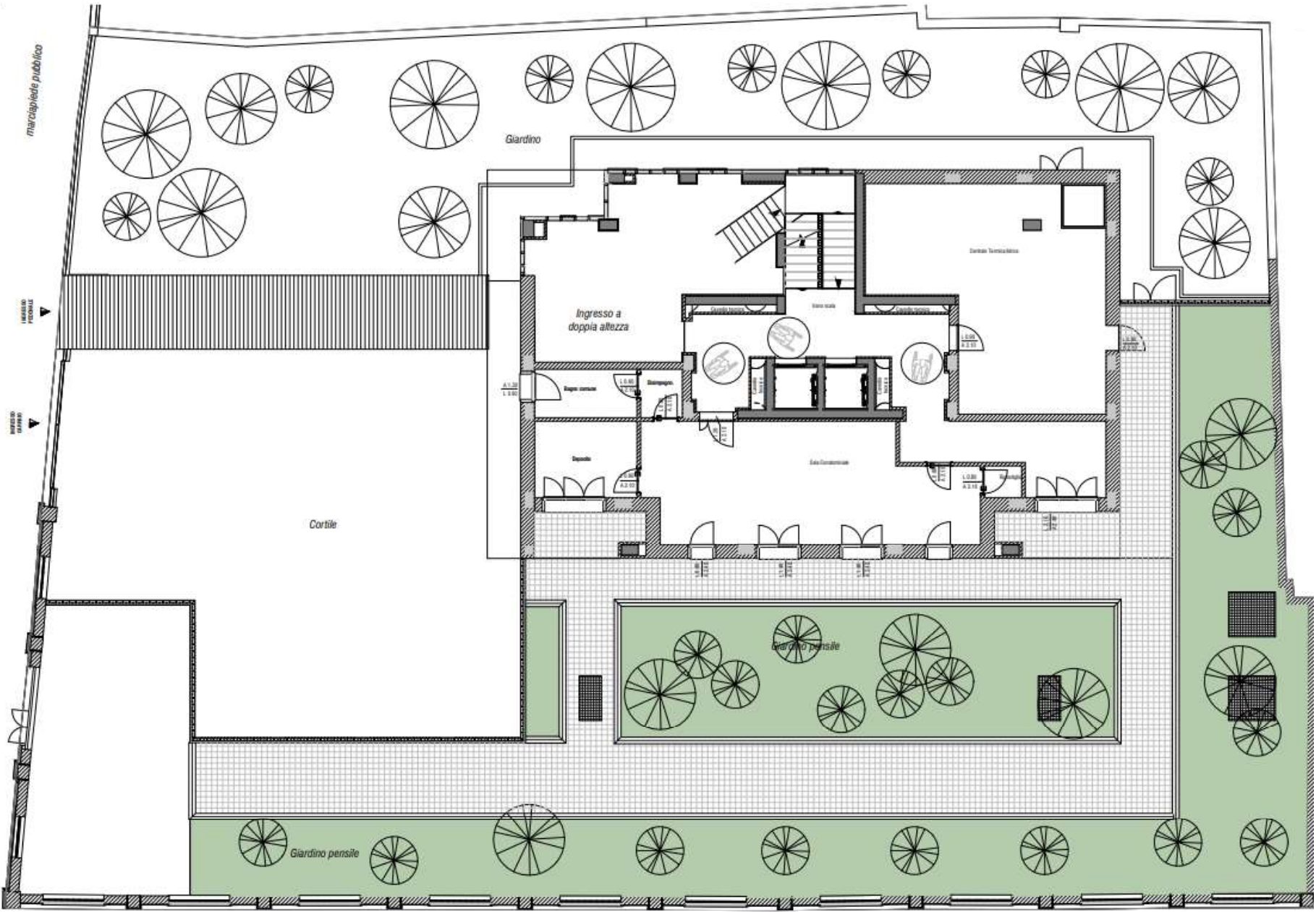


Il presente stampato non costituisce elemento contrattuale in quanto ha esclusivamente carattere informativo ed indicativo. In fase esecutiva potranno essere apportate modifiche ed adeguamenti dimensionali dipendenti da esigenze strutturali, impiantistiche e costruttive.



Via Raffaele Parravicini 1-3
Milano

Pianta Piano Primo

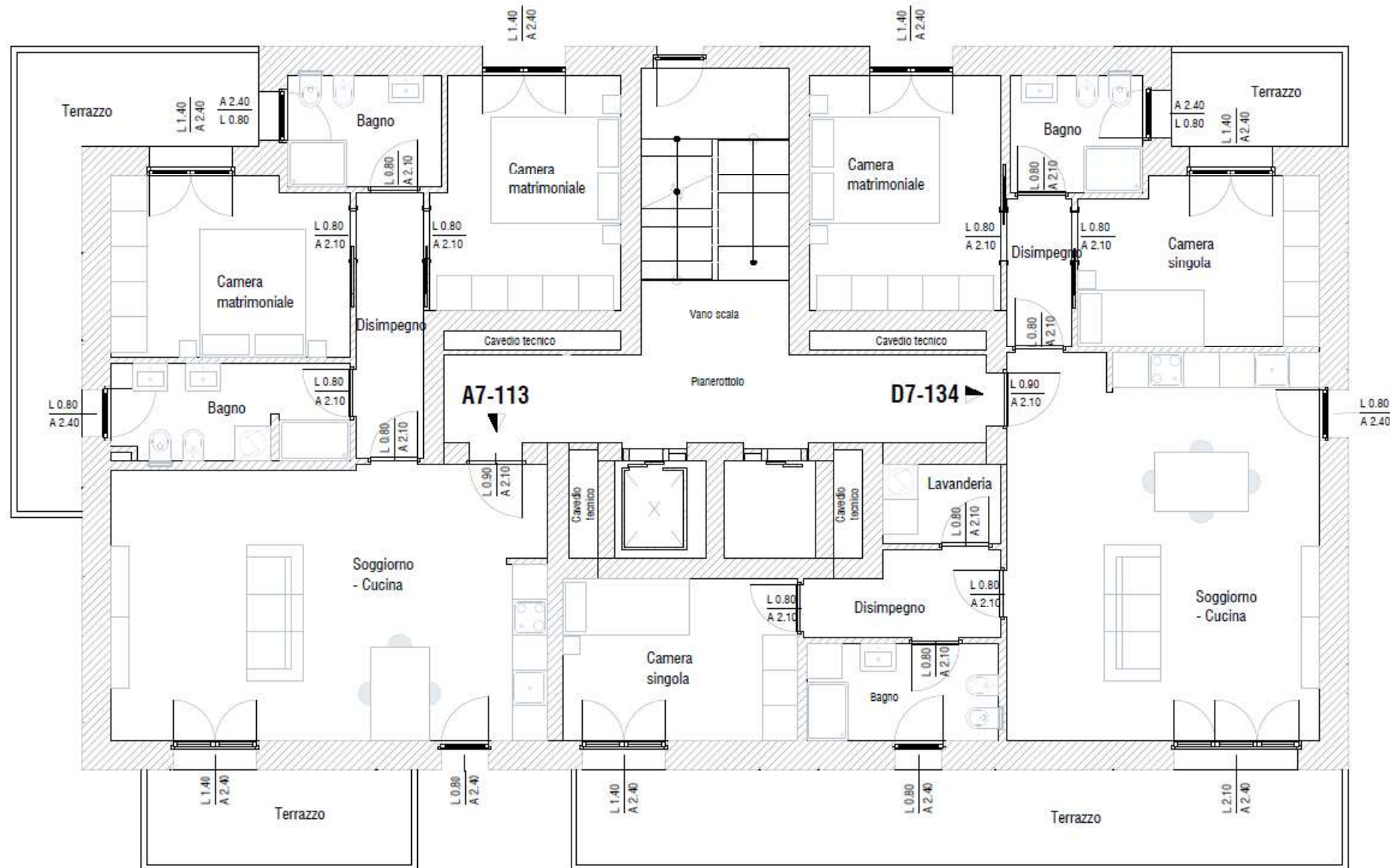


Il presente stampato non costituisce elemento contrattuale in quanto ha esclusivamente carattere informativo ed indicativo. In fase esecutiva potranno essere apportate modifiche ed adeguamenti dimensionali dipendenti da esigenze strutturali, impiantistiche e costruttive.



Via Raffaele Parravicini 1-3
Milano

Pianta Piano Settimo



Elenco unità abitative

TRILOCALI

➤ **A7-113**

QUADRILOCALI

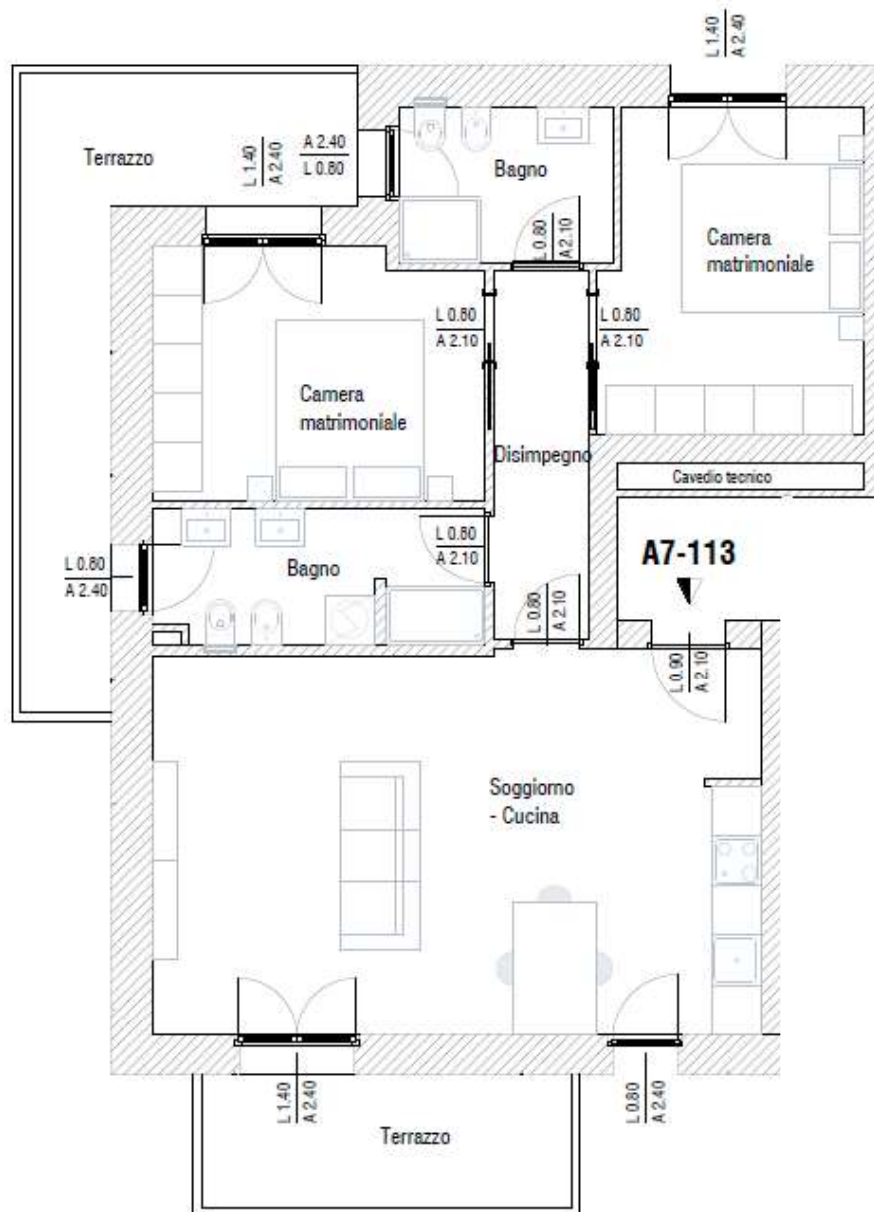
➤ **D7-134**



Via Raffaele Parravicini 1-3
Milano

| Riepilogo superfici (mq) | |
|--------------------------|--------------|
| Soggiorno | 34,6 |
| Cucina | |
| Cam. Matr. | 12,4 |
| Cam. 2 | 12,2 |
| Cam. 3 | |
| Bagno 1 | 6,5 |
| Bagno 2 | 4,9 |
| Lav./Rip. | |
| Disimpegno | 5,2 |
| Altro | |
| Muri interni | 2,4 |
| Sup. Utile | 78,1 |
| Muri perim. | 100% 17,1 |
| Terrazzo | 50% 22,6 |
| Terrazzo 2 | 25% |
| Sup. Comm. | 106,5 |
| Parti comuni | 6,4 |
| Sup. Vendita | 112,9 |

Via Raffaele Parravicini



Via Giovanni Battista Sammartini

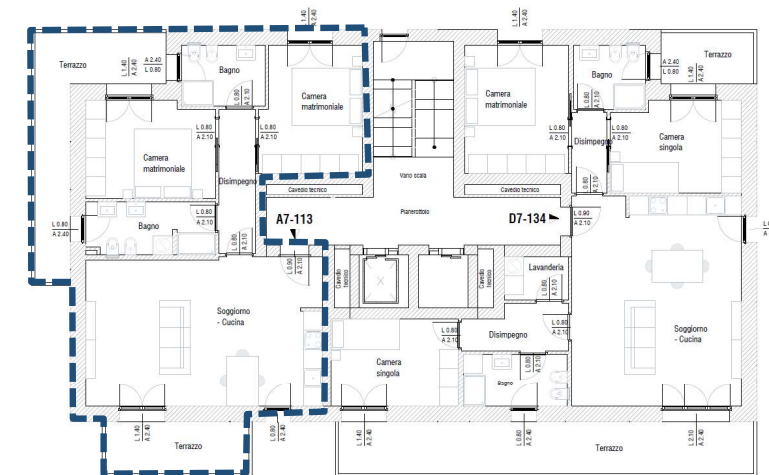


Via Raffaele Parravicini 1-3
Milano

Trilocale A7-113

PIANO SETTIMO

€ 669.800



IMMOBILIARE
MERCALLINA 70

MILANO 120
SOCIETÀ DI PROMOZIONE E SVILUPPO IMMOBILIARE

Il presente stampato non costituisce elemento contrattuale in quanto ha esclusivamente carattere informativo ed indicativo. In fase esecutiva potranno essere apportate modifiche ed adeguamenti dimensionali dipendenti da esigenze strutturali, impiantistiche e costruttive.



MILANO

Via Raffaele Parravicini 1-3

PER INFORMAZIONI

Sito web: www.parravicini1.eu

E-mail: info@parravicini1.eu

Mobile: **392 575 0944**